

各科医院向物件案内

耳鼻咽喉科・泌尿器科・心療内科・皮膚科・形成外科・眼科向

◆ 乗降客数(1日)
横浜市営地下鉄ブルーライン
【吉野町駅】約 13,030 人

仲介者 東京都町田市南成瀬1-1-2
プラザ成瀬603号
株式会社 ジェイテックメディカ
TEL 042-785-5553(代)
FAX 042-709-6055
URL <http://www.j-tec-medica.co.jp/>
E-mail consul@j-tec-medica.co.jp
担当:高木 携帯 090-3138-6306

- 所在地：神奈川県横浜市南区南吉田町2-28-2
横浜コスタセイス2階
- 交通：横浜市営地下鉄ブルーライン「吉野町駅」徒歩約3分
- 建物構造：鉄筋コンクリート造 6階建て(3階～6階住居)
エレベーターなし
- 竣工：1990年11月

5. 賃貸条件： (消費税別途加算)

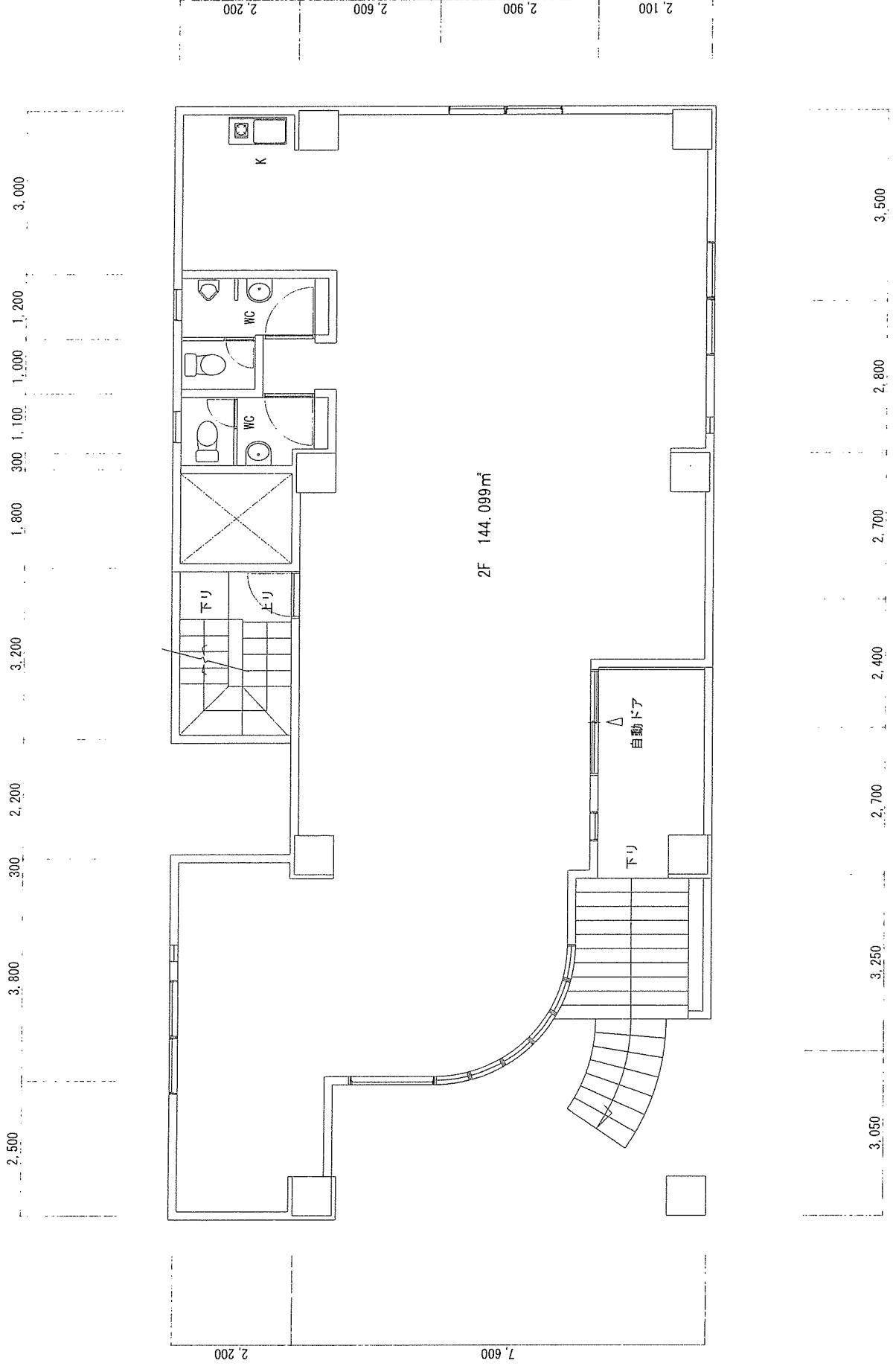
	賃貸面積	①月額賃料(管理費込)		敷金	礼金	備考
		坪単価	賃料	① × 6ヶ月分	① × 1ヶ月分	
2階	144.10 m ² 約43.59 坪	約6,883 円	300,000 円	1,800,000 円	300,000 円	

- ※ 契約期間：15年間 普通賃貸借契約
- ※ 賃料改定：5年経過毎に賃料改定協議
- ※ 更新料：賃貸借契約更新時に新家賃の1ヶ月分
- ※ 退去時償却：なし
- ※ 引渡し仕様：エアコン付 事務所仕様 (男女別トイレ・ミニキッチン付)
- ※ 駐車場：近隣に時間貸し及び月極②有り ※駐輪場敷地内にあり
- ※ 入居済医院：1F 久保クリニック(内・胃・循・外・リハ)
- ※ 保険調剤薬局：真前にコスモ薬局有り

6. J.Mコメント：当該建物は、1Fに平成9年開業の久保クリニックとの相乗効果及び、お三の宮通り沿いの視認性良好な立地に所在している為、各科の開業には最適な物件です。

YAHOO! JAPAN 地図 横浜コスタセイス









2階 テナント看板 設置位置

内科・小児科・循環器科・外科・皮膚科・リハビリ
久保クリニック

久保クリニック
0253-2112

