

開業好適クリニックビルのご案内

耳鼻咽喉科・皮膚科・形成外科・泌尿器科・産婦人科・歯科向け

◆ 乗降客数(1日)
相鉄線【天王町駅】約 19,641 人

仲介者 東京都町田市南成瀬1-1-2
プラザ成瀬603号室
株式会社 ジェイテックメディカ
TEL 042-785-5553(代)
FAX 042-709-6055
URL <http://www.j-tec-medica.co.jp/>
E-mail consul@j-tec-medica.co.jp
担当:高木

- 所在地 : 神奈川県横浜市保土ヶ谷区宮田町1-5-10
高梨医療ビル
- 交通 : 相鉄線「天王町駅」東口北方面 徒歩7分
横浜市営・神奈中・相鉄バスにて「宮田町」バス停下車 徒歩2分
「洪福寺」バス停下車 徒歩3分
- 建物構造 : 鉄筋コンクリート造6階建て
9人乗りエレベーター有り
- 竣工 : 平成20年1月末日竣工
- 賃貸条件 : ※ 分割不可 (消費税別途加算)

階数	賃貸面積	月額家賃		月額管理費	月額賃料計	保証金	礼金
		坪単価	家賃				月額家賃の2ヶ月分
5F	142.68 m ² 43.16 坪	約7,300 円	330,000 円	20,000 円	350,000 円	2,000,000 円	660,000 円

※ 契約期間 : 5年~15年間

※ 賃料改定 : 5年経過毎に賃料改定協議

※ 更新料相当分 : 5年経過毎に更新料相当分として新家賃の1ヶ月分

※ 保証金退去時償却 : 中途解約時 25% 期間満了時以降 10% (消費税別途加算)

※ 引渡し仕様 : スケルトン渡し(バルコニー使用については原則不可なるも応相談)

※ 引渡し時期 : 入居申込後約2~3ヶ月後(内部住居仕様解体の為)応相談

※ 駐車場 : 近隣に時間貸し駐車場有り

※ 保険調剤薬局 : 同ビル **1F-A** に開局中

※ 入居テナント : 1F 保険調剤薬局(いちご薬局)
2F おやま内科消化器科
3F 横浜よつもと眼科(白内障外来手術 週2回実施)
4F 保土ヶ谷介護事務所

6. J.Mコメント : 当医療ビルの所在地は、地元の方々の知名度が抜群に高い医療ビルです。又、ご当地は「浜のアメ横」と呼ばれ、昼夜・曜日に関係なく人通りの多い松原商店街の中にあり、診療圏内の人口密度も濃い為、各科の開業には最適な物件です。



浅間台

環状1号線

出光

中宮田中
小浅間台小

浅間町3

西スポーツセンター

宮田三

宮田町2

サテイ

ヨ

共福寺

南浅間町

天王町1

公ほどがや地区センター

天王町2

ファミリーマート

古河電工

ビジネスパーク

てんのうちょう

にしよこはま

スリーエフ

岩間局

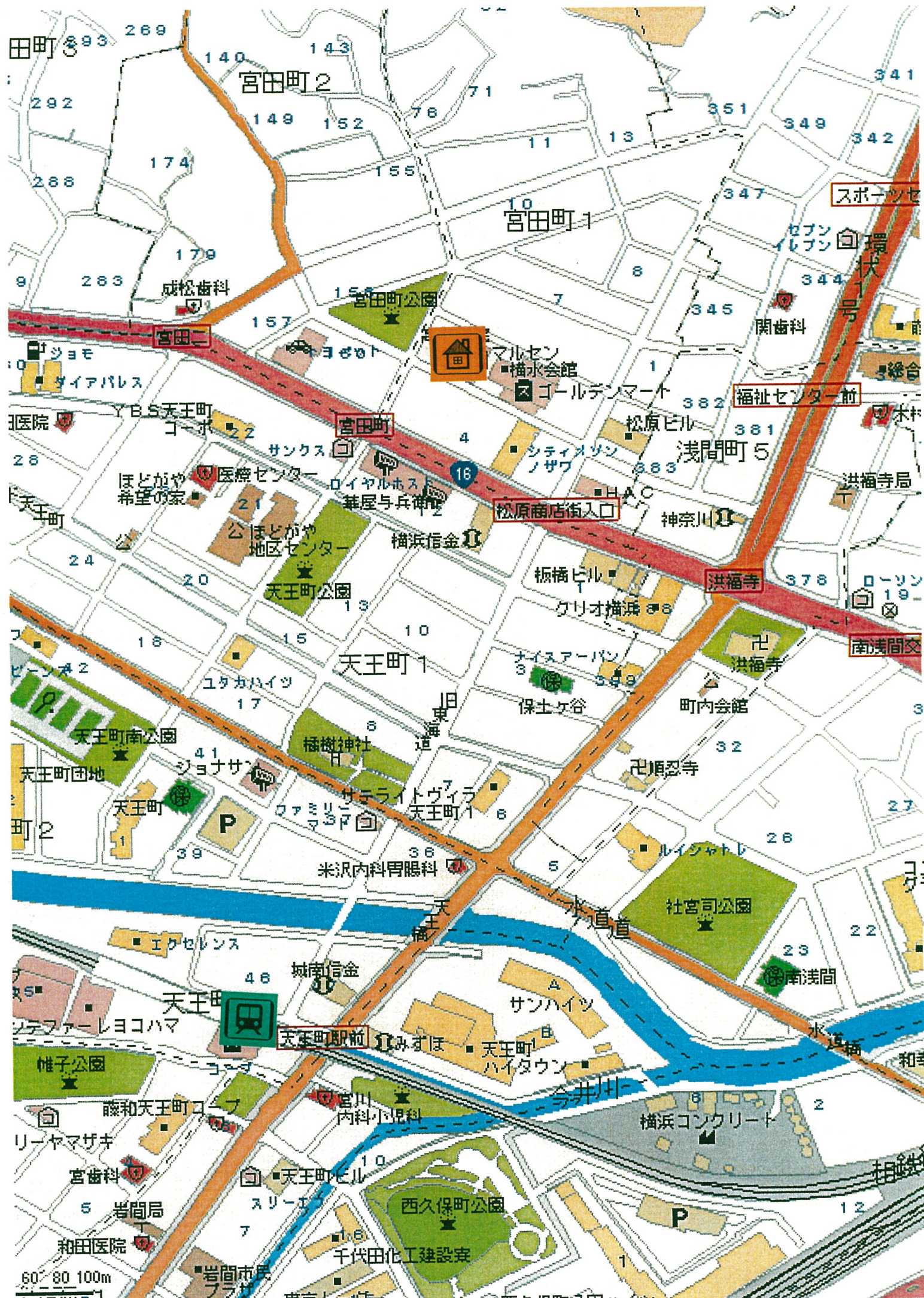
日産

久保町

西久保町

久保町

0 150 200 250m



宮田町2

宮田町1

宮田町

天王町1

天王町

天王町駅前

マルセン
横水会館
ゴールデンマート

松原商店街入口

保土ヶ谷

天王町
ハイタウン

天王町ビル

スポーツセ

福祉センター前

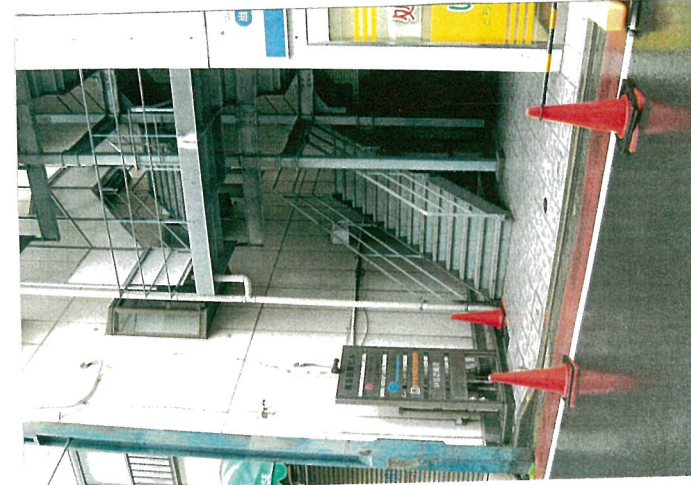
洪福寺

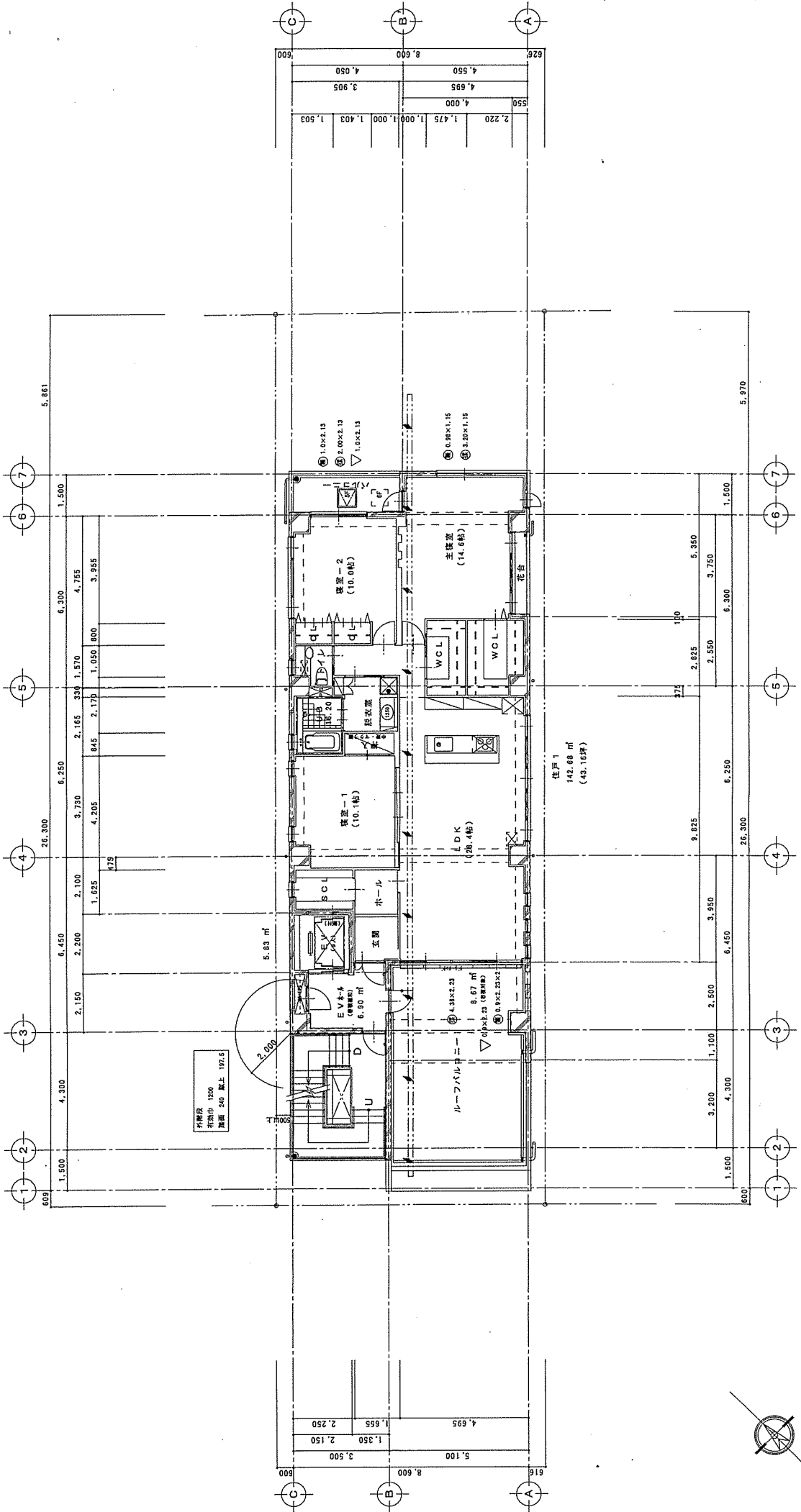
南浅間交

社宮司公園

横浜コンクリート

60 80 100m





164.08 m²
 (共用5.83 m²) (バルコニー=8.67 m²)
 (共用廊下6.90 m²)

5 階 平面図 1/100

採光 チェック表 (床面積等参照ノット)

5階 LDK	= 6.2 × 5.4 × 1/7 = 8.93	5階 寝室-2	= 1.6 × 2.4 × 1/7 = 2.32
5階 寝室-1	< 4.30 × 2.23 = 9.76		< 2.00 × 2.13 = 4.26
5階 主寝室	= 2.8 × 6.8 × 1/7 = 3.38		
	< 3.20 × 1.15 = 3.68		