

医療ビル2階 小児科居抜き(小児科・皮フ科・眼科向) 物件案内

内装・院内設備・什器備品・機器等大半無償譲渡なるも一部有償譲渡あり

◆ 乗降客数
JR中央線【国立駅】 約 84,140 人/日

仲介者 東京都町田市南成瀬1-1-2
プラザ成瀬603
株式会社 ジェイテックメディカ
TEL 042-785-5553(代)
FAX 042-709-6055
URL <http://www.j-tec-medica.co.jp/>
E-mail consul@j-tec-medica.co.jp
担当:高木

- 所在地 : 東京都国分寺市日吉町3-15-22
「日吉町クリニックビル」
- 交通 : JR中央線「国立駅」下車 北口④のりばより恋ヶ窪方面立川バス「日吉町」下車徒歩約4分
- 建物構造 : 鉄筋コンクリート造3階建て 11人乗りEV1基
- 竣工 : 平成16年1月竣工
- 引渡し仕様 : 内装・院内設備・什器備品・医療機器等現状有姿大半無償譲渡なるも一部有償譲渡あり(応相談)
又はスケルトン渡し 但し、希望不用品は全て現借主側での費用負担で処分可。
- 引渡し時期 : 令和6年6月～7月頃(応相談)

7. 賃貸条件 :

(消費税別途加算)

室名	賃貸面積	㊦ 月額家賃	㊧ 月額管理費	㊨+㊩ 月額賃料	保証金	礼金	月額㊪代
		9,500 円/坪	1,500 円/坪	11,000 円/坪	㊫×約 6ヶ月分	㊬× 2ヶ月分	
2F202号室	115.94 m ² 35.07 坪	333,165 円	52,605 円	385,770 円	1,998,990 円	666,330 円	22,000 円

※ 賃貸借契約期間 : 3年～15年(応相談)

※ 賃料改定 : 3年経過毎に賃料改定協議

※ 更新料相当分: 3年経過毎に更新料相当分として新賃料の0.5ヶ月分(消費税別途加算)

※ 保証金退去時償却 : 退去時15%

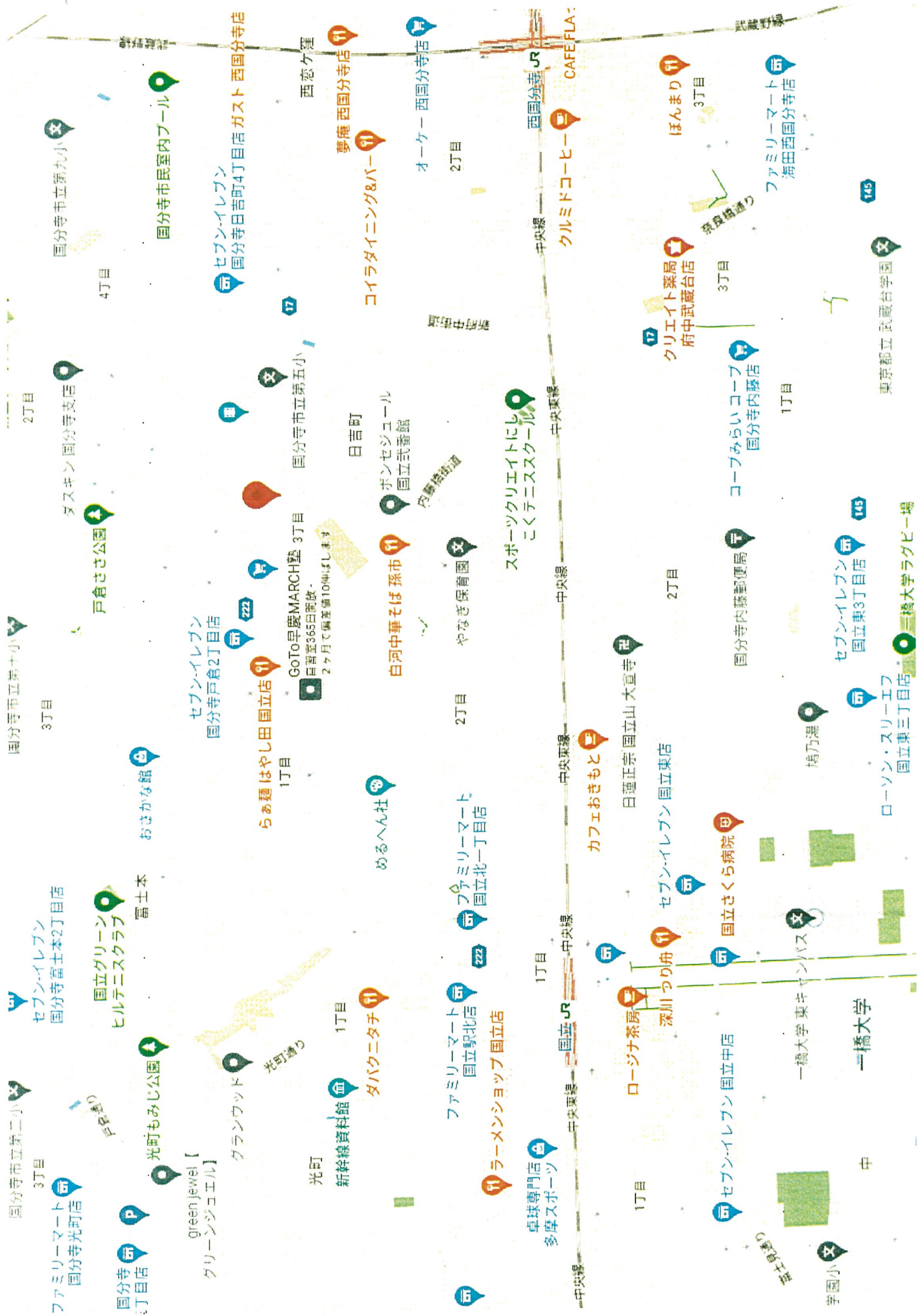
※ 保険調剤薬局 : 同一敷地内隣接に「日吉町薬局」開局中

※ 駐車場 : No.6・No.8 2台

※ 駐輪場 : 同一敷地内に11台有り

※ 入居済医院 : 1F まこと整形外科(整形外科・リハビリテーション科)
2F201号室 田野入内科クリニック(内科・循環器科)
3F 峯岸歯科

6. J.Mコメント : 当該メディカルビルは地域の生活道路沿いに面し、直近には地域住民の方々が日々利用されるコープ(生協)、ホームセンター綿半、大型ドラッグストア、西武信用金庫、その他大型飲食店、物販店、コンビニ等多数の商業施設が所在する視認性良好な立地です。更に、同一ビル内に他科の医院も盛業中の為相乗効果も高い開業リスクのない開業最適の物件です。



国分寺市立第二小 3丁目
ファミリーマート 国分寺光町店
国分寺 1丁目店
国分寺市民室内プール

セブンイレブン 国分寺富士本2丁目店
国立グリーン ヒルテニスクラブ 富士本
おさかな館

国分寺市立第十小 3丁目
戸倉ささ公園
セブンイレブン 国分寺戸倉2丁目店

国分寺市立第九小 4丁目
ダスキ 国分寺支店

green jewel 【グリーンジュエル】
光町
新幹線資料館 1丁目
タクニタチ 1丁目
ファミリーマート 国立北店
ファミリーマート 国立北一丁目店

光町もみじ公園
光町通り
ファミリーマート 国立東3丁目店
ファミリーマート 国立東3丁目店

らぁ麵 やし田 1丁目
GoTo早慶MARCH塾 3丁目
自習室365日開放・2ヶ月で偏差値10伸ばします

セブンイレブン 国分寺日吉町4丁目店
セブンイレブン 国分寺日吉町4丁目店
コイライニング&バー
夢庵 西国分寺店

日吉町
ポンセジュール 国立武蔵館
白河中華そば 孫市
やなぎ保育園

西恋ヶ窪
オーケー 西国分寺店
セブンイレブン 国分寺日吉町4丁目店
カフェフラ

卓球専門店 多摩スポーツ
ローゼン茶房
深川つり舟
国立さくら病院
セブンイレブン 国立中店
一橋大学 東キャンパス
一橋大学

カフェおきもと
日蓮正宗 国立山 大倉寺
セブンイレブン 国立東店
国立さくら病院
セブンイレブン 国立東3丁目店
ローソン・スリーエフ 国立東3丁目店

スポーツクリエイトにし 国分寺内藤店
コブみらいコープ 国分寺内藤店
ファミリーマート 海田西国分寺店

クリエイト薬局 府中武蔵台店
ぼんまり 3丁目
ファミリーマート 海田西国分寺店

ファミリーマート 海田西国分寺店
ファミリーマート 海田西国分寺店

ファミリーマート 海田西国分寺店
ファミリーマート 海田西国分寺店

ファミリーマート 海田西国分寺店
ファミリーマート 海田西国分寺店

ファミリーマート 海田西国分寺店
ファミリーマート 海田西国分寺店

ファミリーマート 海田西国分寺店
ファミリーマート 海田西国分寺店

ファミリーマート 海田西国分寺店
ファミリーマート 海田西国分寺店

ファミリーマート 海田西国分寺店
ファミリーマート 海田西国分寺店

ファミリーマート 海田西国分寺店
ファミリーマート 海田西国分寺店

ファミリーマート 海田西国分寺店
ファミリーマート 海田西国分寺店

ファミリーマート 海田西国分寺店
ファミリーマート 海田西国分寺店

ファミリーマート 海田西国分寺店
ファミリーマート 海田西国分寺店

ファミリーマート 海田西国分寺店
ファミリーマート 海田西国分寺店

ファミリーマート 海田西国分寺店
ファミリーマート 海田西国分寺店

ファミリーマート 海田西国分寺店
ファミリーマート 海田西国分寺店

ファミリーマート 海田西国分寺店
ファミリーマート 海田西国分寺店

ファミリーマート 海田西国分寺店
ファミリーマート 海田西国分寺店

ファミリーマート 海田西国分寺店
ファミリーマート 海田西国分寺店

ファミリーマート 海田西国分寺店
ファミリーマート 海田西国分寺店

ファミリーマート 海田西国分寺店
ファミリーマート 海田西国分寺店

ファミリーマート 海田西国分寺店
ファミリーマート 海田西国分寺店

ファミリーマート 海田西国分寺店
ファミリーマート 海田西国分寺店

ファミリーマート 海田西国分寺店
ファミリーマート 海田西国分寺店

ファミリーマート 海田西国分寺店
ファミリーマート 海田西国分寺店

ファミリーマート 海田西国分寺店
ファミリーマート 海田西国分寺店

ファミリーマート 海田西国分寺店
ファミリーマート 海田西国分寺店

ファミリーマート 海田西国分寺店
ファミリーマート 海田西国分寺店



交通案内



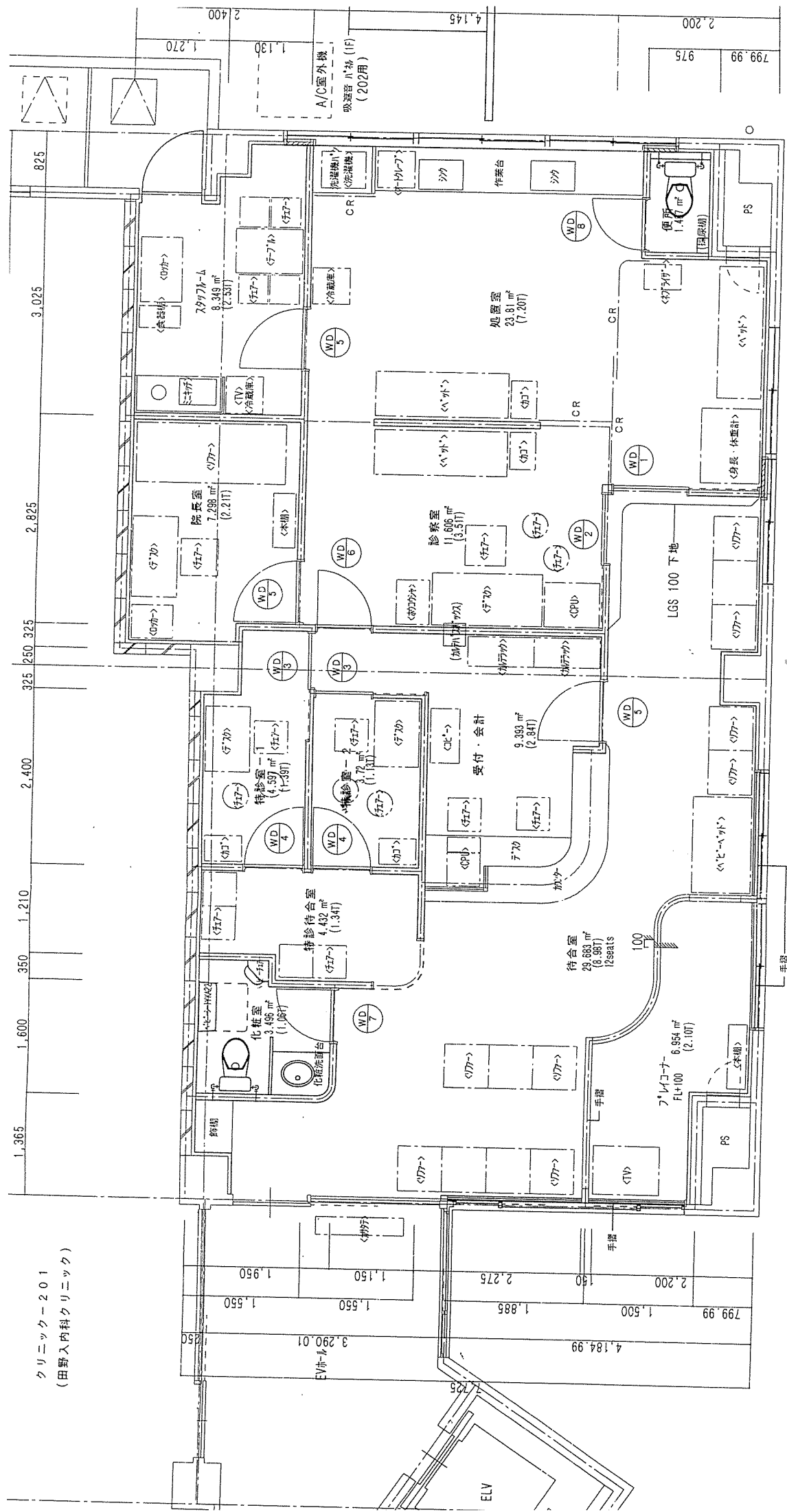
最寄駅 JR国立駅 (北口)

最寄バス停 日吉町/立川バス

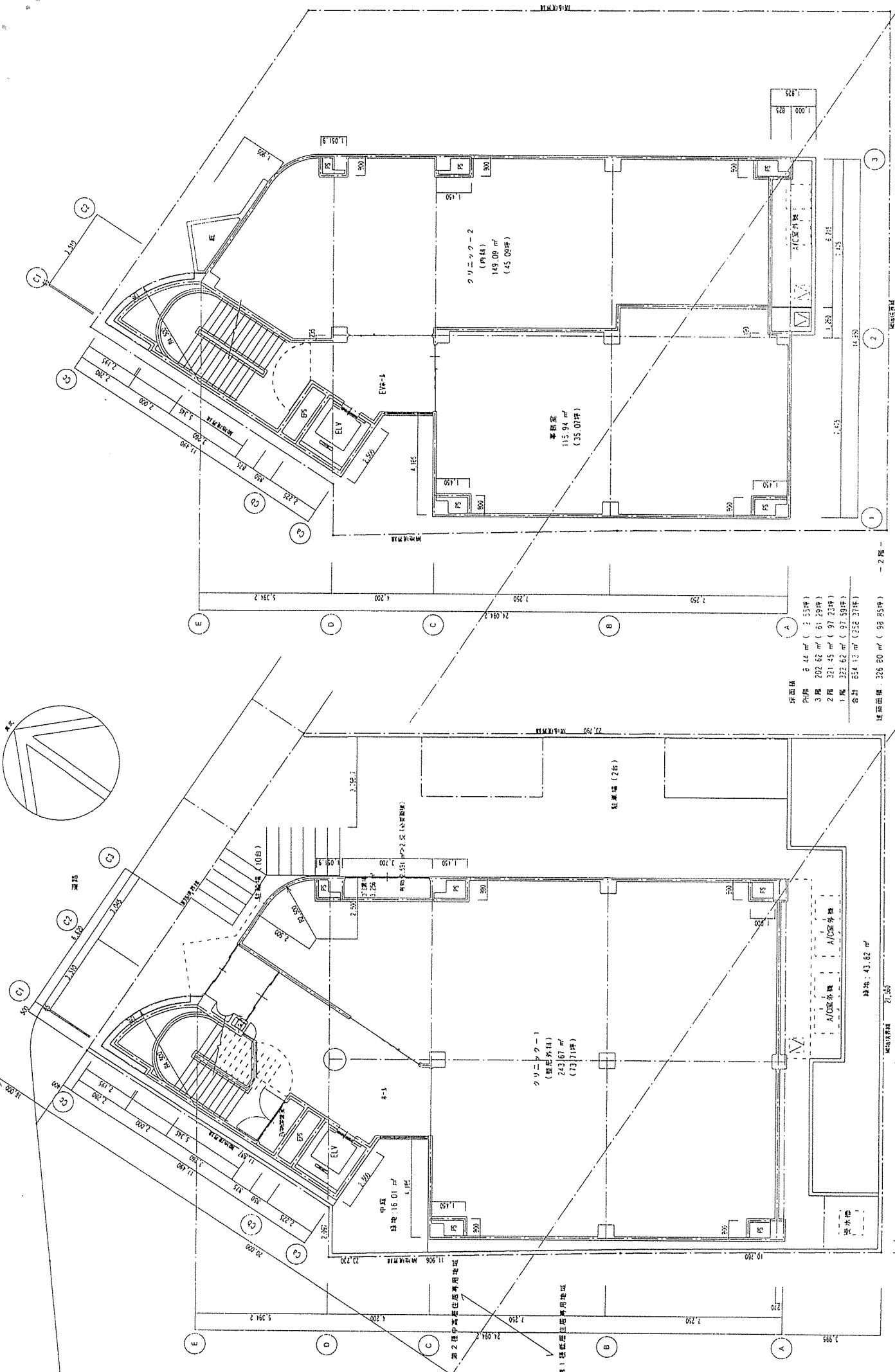
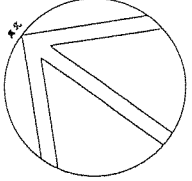
[TOP](#)



クリニック 201
(田野入内科クリニック)



1,450	2,925	700	900	1,950	850	2,350	1,525
4,350	2,900	700	900	1,950	850	2,350	1,525
7,250	7,250	7,250	7,250	7,250	7,250	7,250	7,250
4,200	4,200	4,200	4,200	4,200	4,200	4,200	4,200



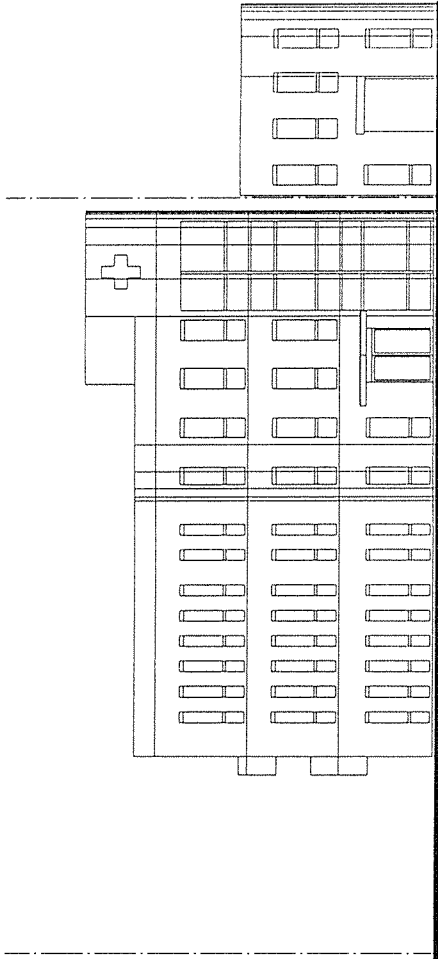
坪面積

1階	322.62㎡ (97.23坪)
2階	321.45㎡ (97.23坪)
3階	202.62㎡ (61.29坪)
4階	6.44㎡ (1.93坪)
合計	854.13㎡ (256.27坪)

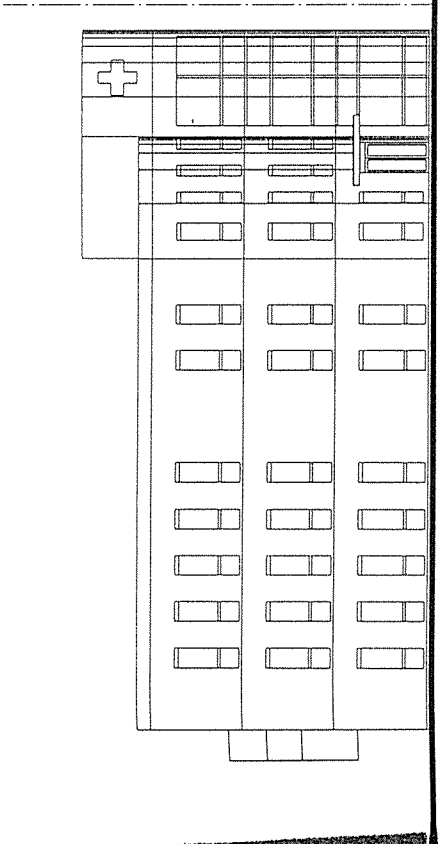
建築面積：326.80㎡ (98.85坪) - 2階 -

クリニックビル敷地面積：596.74㎡
 許容建築面積：446.90X0.04+149.24X0.4=326.07
 許容延床面積：446.90X0.04+149.24X0.4=326.07
 坪地面積：596.74X0.04=59.66㎡ < 56.82㎡ (計画面積) OK

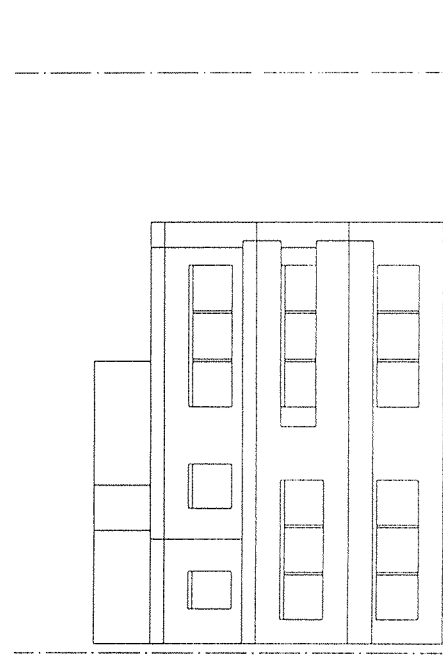
Project Name	(株) 日吉町クリニックビル新築工事		Sheet No.	2
Year	1階、2階平面図	Scale	9.8 1.2 0.6	
Client	(有) チャーム・プランニング		Scale	1:100
Address	神奈川県横浜市西区新横浜2-3-3 TEL.043-982-0780 建築士 大塚誠司 実務士 比 野			



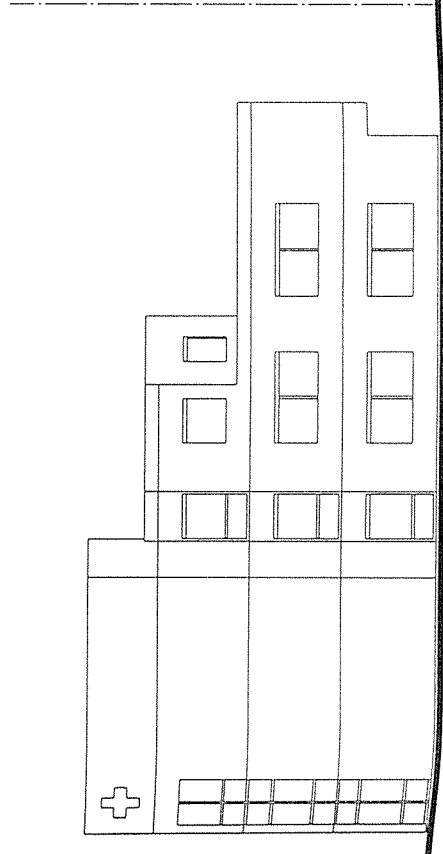
北側立面図



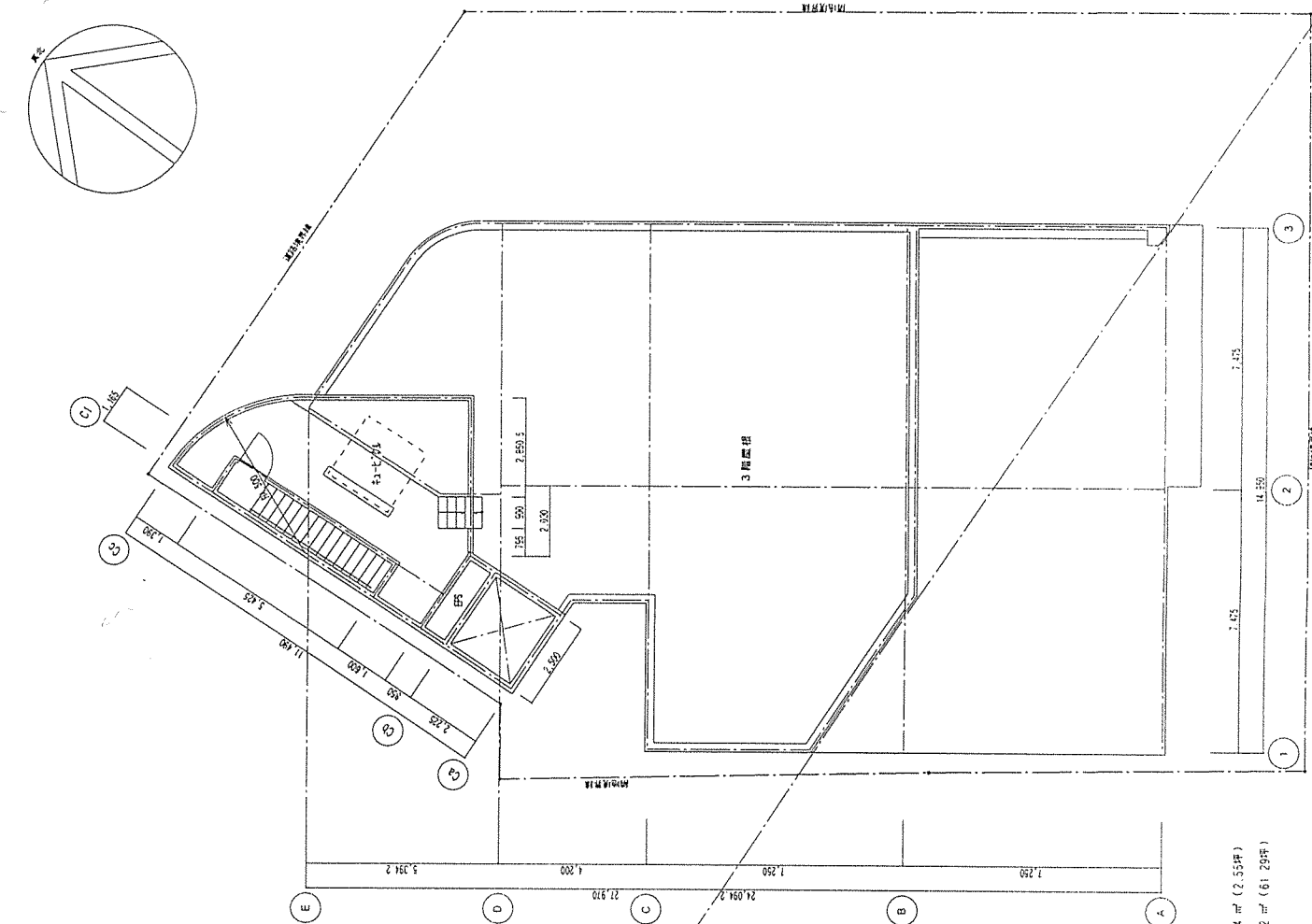
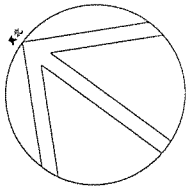
東側立面図



南側立面図

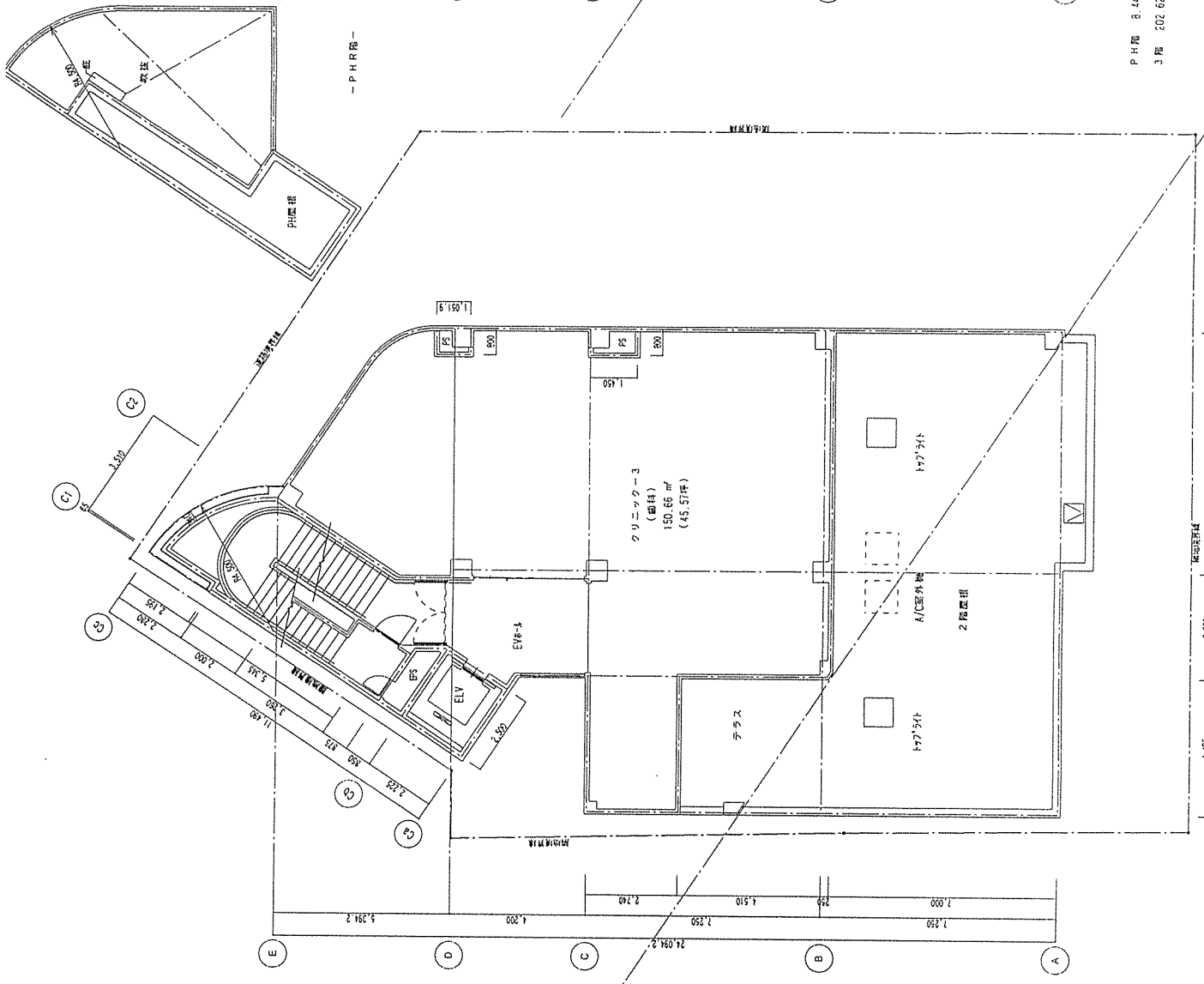


西側立面図

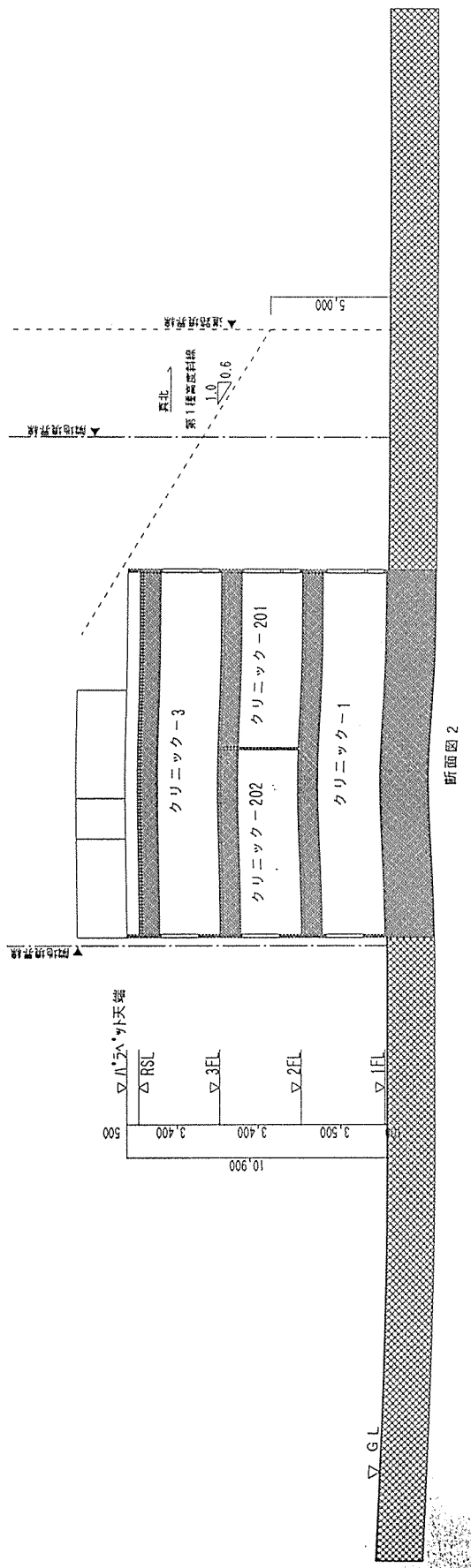
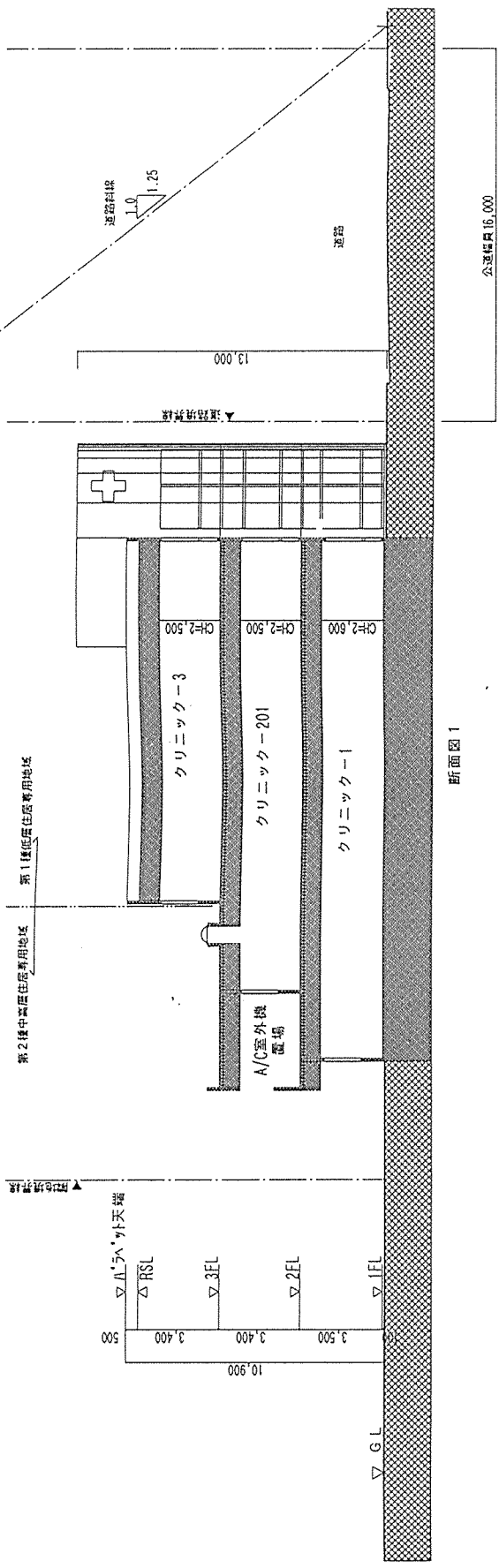


P.H.階 8.44㎡ (2.55坪)
 3階 202.62㎡ (61.29坪)

Project name	建設名称	Project No.	図号	Sheet No.
(仮称) 日吉新クワニックビル新築工事	(仮称) 日吉新クワニックビル新築工事	9.6	9.6	12.0.8
Plan	3階平面図	3階平面図	3階平面図	1.100
(有) チャーム・プランニング	一級建築士事務所 株式会社 神谷川崎建築設計事務所			



P.H.階 -
 - 3階 -





よしまらこどもクリニック

診療科目:小児科

診療時間

月 火 水 木 金 土 日

午前9:00～午後12:00

● ● × ● ● ● ×

午後2:00～午後 6:00
(2:00～4:00 健診・予防接種)

● ● × ● ● × ×

休診:日曜日・祝日・水曜午後・土曜午後

保険医療機関

2F

TEL 042-321-2002

医院名	よしまらこどもクリニック
電話	042-321-2002
住所	〒185-0032 東京都国分寺市日吉町3-15-22 日吉町クリニックビル2F
診療項目	小児科

診療時間

診療時間

月 火 水 木 金 土 日 祝

09:00 - 12:00

● ● × ● ● ● ×

14:00 - 18:00

● ● × ● ● × ×

TOP

お問い合わせはこちら
042-321-2002





